

ANWENDUNGSBEREICH:

Geeignet zur Absaugung von sehr staubiger, mit verschiedensten Materialien belasteter Luft. Ausgenommen fadenartiges Material. Das Hauptmerkmal dieser Serie ist der hohe Wirkungsgrad (rückwärts gekrümmte Schaufeln mit Spezialprofil) verbunden mit der Förderung von Staub und granulatartigen Materialien und eine flache Kennlinie der Leistungsaufnahme, welche eine Überlastung des E-Motors verhindert. Die Verwendungsmöglichkeiten dieser Ventilatoren sind vielfältig so z.B.: in Tischlereien zur Holzmehl- und Späneabsaugung, in der metallverarbeitenden Industrie (Absaugung von Metallspänen), für pneumatische Förderanlagen in Zement- und Keramikfabriken, Mühlen, Futterfabriken, Gerbereien, Giessereien, Chemie und Textilindustrie und in allen Industriebetrieben wo staubige Luft abgesaugt werden muss. Die maximale Temperatur des Mediums darf 80°C nicht übersteigen. Bei höheren Temperaturen muss der Ventilator entsprechend umgebaut werden.

USE:

For sucking in very dusty air containing various types of materials in suspension. The main feature of these types of fans is the association of high output (deriving from the use of a rotor with reversed blades, special profile), with the suction of dusty fluids or those containing granular materials. Besides these fans are characterized by a very flat curve of the absorbed power, in order not to overload the motor neither when working with open inlets. They are assembled in joineries for transporting saw dust and wooden shavings, **excluding filamentous material**, in mechanical industries for sucking in metal chips, in pneumatic transport of the cement factories, ceramic factories, mills, fodder factories, tanneries, foundries, in textil and chemical Industries and in general in all those applications where it is necessary to transport harmful air with low and medium pressure. The temperature of the fluid sucked in must not exceed 80°C. For higher temperatures it is necessary to make some changes on the construction of the fan.

EMPLOI:

Pour l'aspiration de l'air très poussiéreux avec différents matériaux en suspension. La principale caractéristique de cette série est d'associer le haut rendement (dérivant de l'emploi d'une couronne à palettes renversées, profil spécial) avec l'aspiration des fluides poussiéreux ou contenant matériels granulaires. Ces ventilateurs sont en outre caractérisés d'une courbe de puissance absorbée très plate, afin de ne pas surcharger le moteur même fonctionnant avec les bouches libres. Ils s'installent dans les menuiseries pour le transport de la sciure et des copeaux en bois, **avec exclusion de matériels filamenteux**, dans les industries mécaniques pour l'aspiration d'ébavurages et polissage métalliques, dans les transports pneumatiques, des cimenterie, céramiques, moulins, fabriques agro-alimentaires, tanneries, fonderies, industries textiles, chimiques, et en général en toutes les applications où l'on demande le transport de l'air nuisible avec basse et moyenne pression. La température du fluide aspiré ne doit pas être supérieur à 80°C. Pour températures plus élevées, il faut apporter des modifications à la construction du ventilateur.

IMPIEGO:

Per aspirazione di aria molto polverosa con materiali di vario genere in sospensione. La principale caratteristica di questa serie è quella di associare l'alto rendimento (derivante dall'impiego di una girante a pale rovescìe, profilo speciale) con l'aspirazione di fluidi polverosi o contenenti materiali granulati. Questi ventilatori sono inoltre caratterizzati da una curva della potenza assorbita molto piatta, tale da non sovraccaricare il motore nemmeno funzionando a bocche libere. Si installano nelle falegnamerie per il trasporto di segature e trucioli di legno, **con esclusione di materiali filamentosì**, nelle industrie meccaniche per l'aspirazione di sbavature e smerigliature metalliche, nei trasporti pneumatici delle cementerie, ceramiche multi, mangimifici, concerie, fonderie, nelle industrie tessili, chimiche, ed in generale in tutte quelle applicazioni dove necessita il trasporto di aria nociva con bassa e media pressione. La temperatura del fluido aspirato non deve superare gli 80°C. Per temperature superiori è necessario apportare alcune modifiche di adeguamento alla costruzione del ventilatore.

USO:

Para aspirar aire muy polvoriento, con diferentes tipos de materiales en suspensión. La característica principal de esta serie es la asociación del elevado rendimiento (derivado del empleo de una rueda de paletas invertidas, perfil especial) con la aspiración de fluidos polvorientos, o que contienen materiales granulares. Dichos ventiladores también se caracterizan por una curva de potencia absorbida muy plana, para no sobrecargar el motor, ni siquiera cuando funciona sin resistencia. Se instalan en las carpinterías para el transporte de aserrín y virutas de madera, **excluidos los materiales filamentosos**; en las industrias mecánicas para aspirar residuos de rebabas y esmerilado metálicos, en los transportes neumáticos de las fábricas de cemento, cerámicas, molinos, fábricas de piensos, curtidurías, fundiciones, industrias textiles, químicas y, en general, en todas las aplicaciones donde se requiere el transporte de aire nocivo, con baja o media presión. La temperatura del fluido aspirado no tiene que superar 80°C. En caso de temperaturas superiores, hay que efectuar algunas modificaciones en la construcción del ventilador.

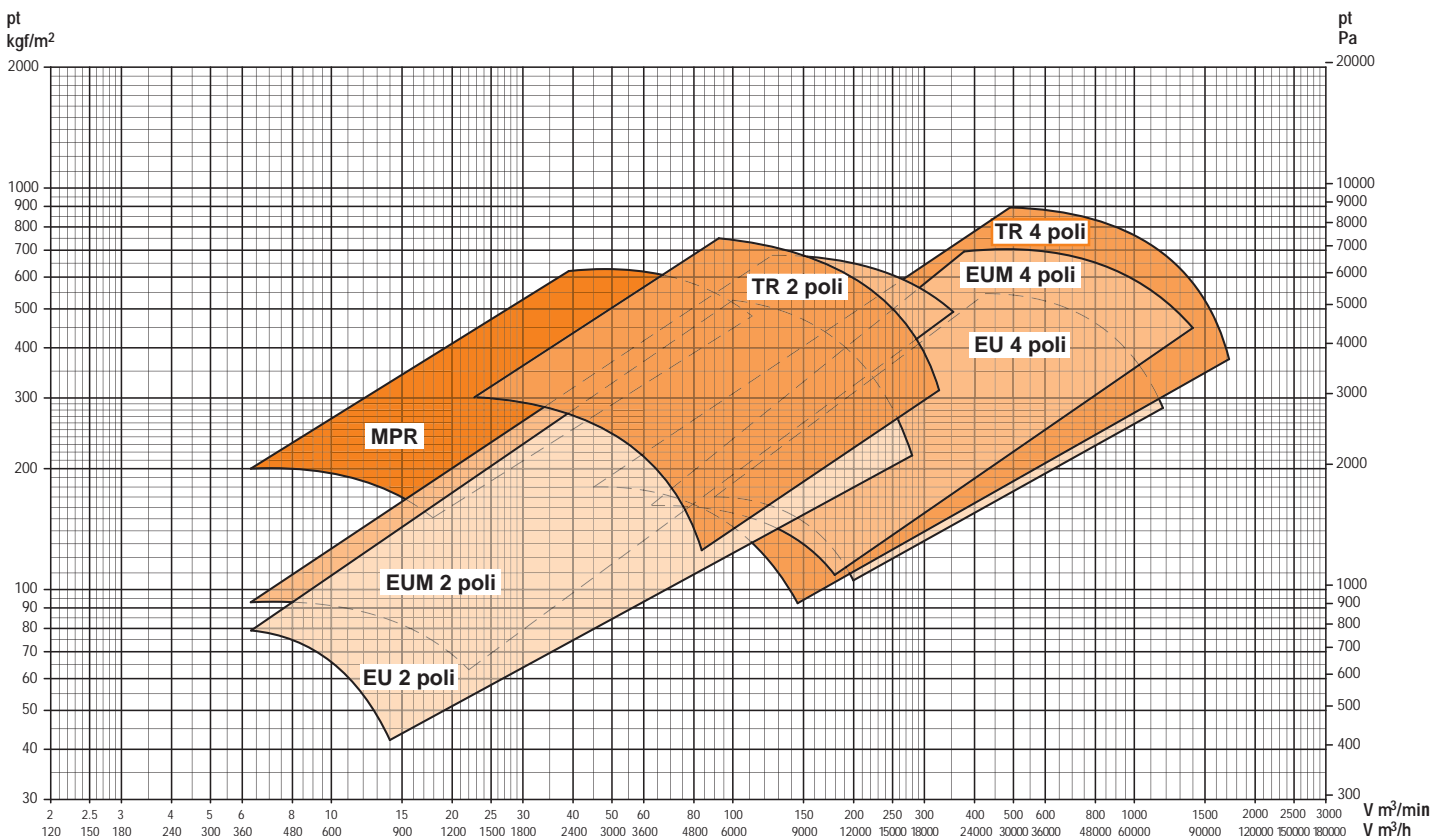
Campo di funzionamento
2 - 4 - Poli

Operating range
2 - 4 - Poles

Champe de Fonctionnement
2 - 4 - Poles

Leistungsbereich
2 - 4 - Polig

Funcionamiento
2 - 4 - Polos





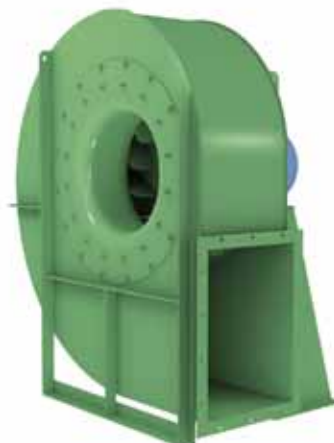
EU

2 Poli	4 Poli
2 Poles	4 Poles
2 Poles	4 Poles
2 Polig	4 Polig
2 Polos	4 Polos



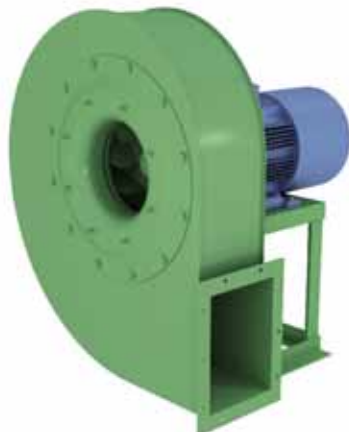
MPR

2 Poli
2 Poles
2 Poles
2 Polig
2 Polos



EUM

2 Poli	4 Poli
2 Poles	4 Poles
2 Poles	4 Poles
2 Polig	4 Polig
2 Polos	4 Polos



TR

2 Poli	4 Poli
2 Poles	4 Poles
2 Poles	4 Poles
2 Polig	4 Polig
2 Polos	4 Polos

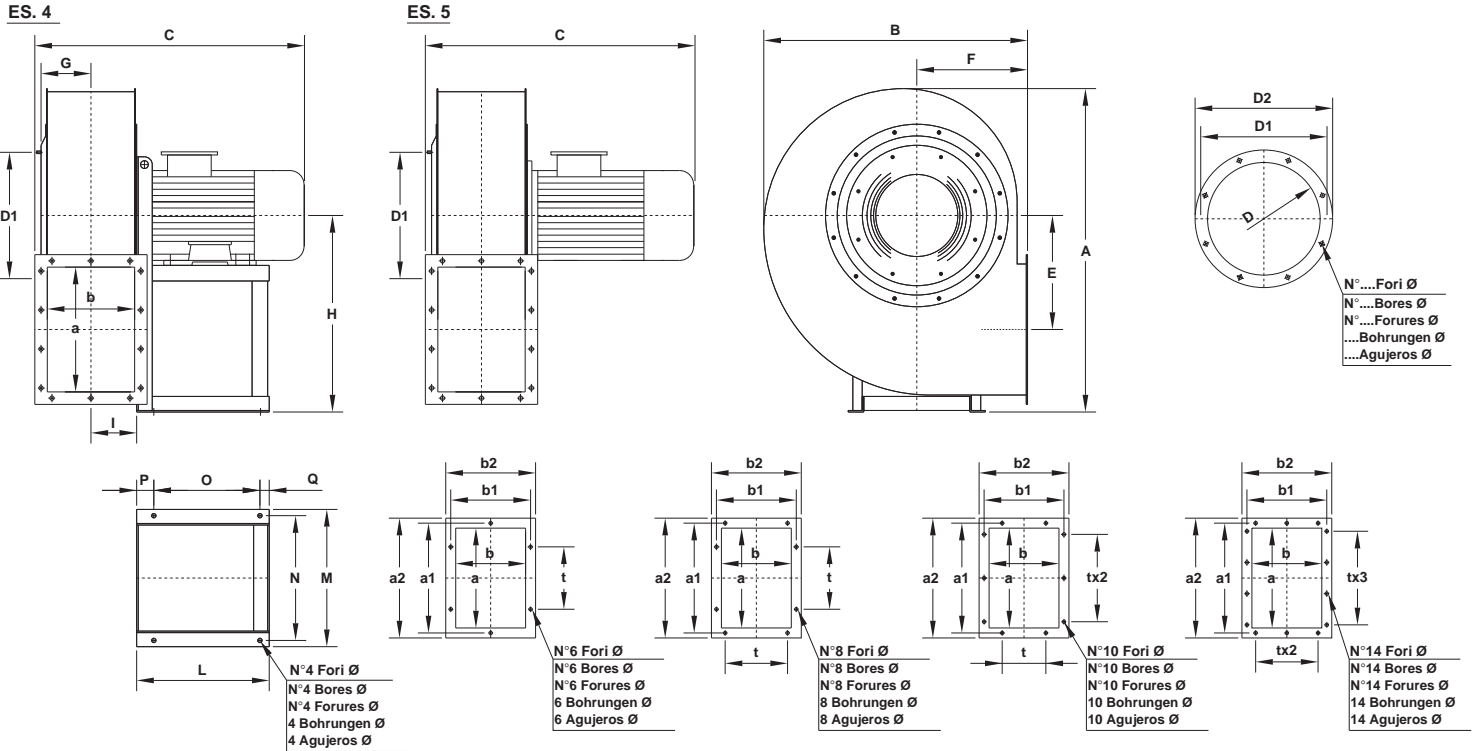
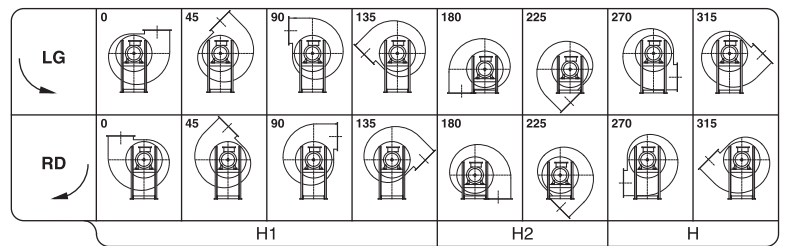


Tabella orientamenti
Table of discharge positions
Tableau d'orientation
Tabelle der Gehäusestellungen
Tabla de las orientaciones



EU 221 ÷ 631

Il ventilatore è orientabile
The fan is revolvable
Le ventilateur est orientable
Ventilatorgehäuse ist drehbar
El ventilador es orientable

N.B.: per motivi costruttivi interni, i ventilatori dalla grandezza 451÷501 seguono un orientamento con angoli di 30° anziché 45°. Necessitando i 45° renderlo noto al momento dell'ordinazione.

N.B.: for constructive reasons, the fans from size 451÷501 follow an orientation with angles of 30° instead of 45°. Therefore, when you place an order, clearly indicate if 45° are required.

N.B.: pour des raisons de construction, les ventilateurs de la grandeur 451÷501 suivent des orientation avec angles de 30° au lieu de 45°. En cas où 45° sont nécessaires pour l'installation, il suffit de le préciser lors de la commande.

N.B.: Aus bautechnischen Gründen kann die Gehäusestellung bei Ventilatoren der Serie 451÷501 nur mit einem Winkel von 30° anstatt 45° verändert werden. Gehäusestellungen mit einem Winkel von 45° sind bei der Bestellung deutlich anzugeben.

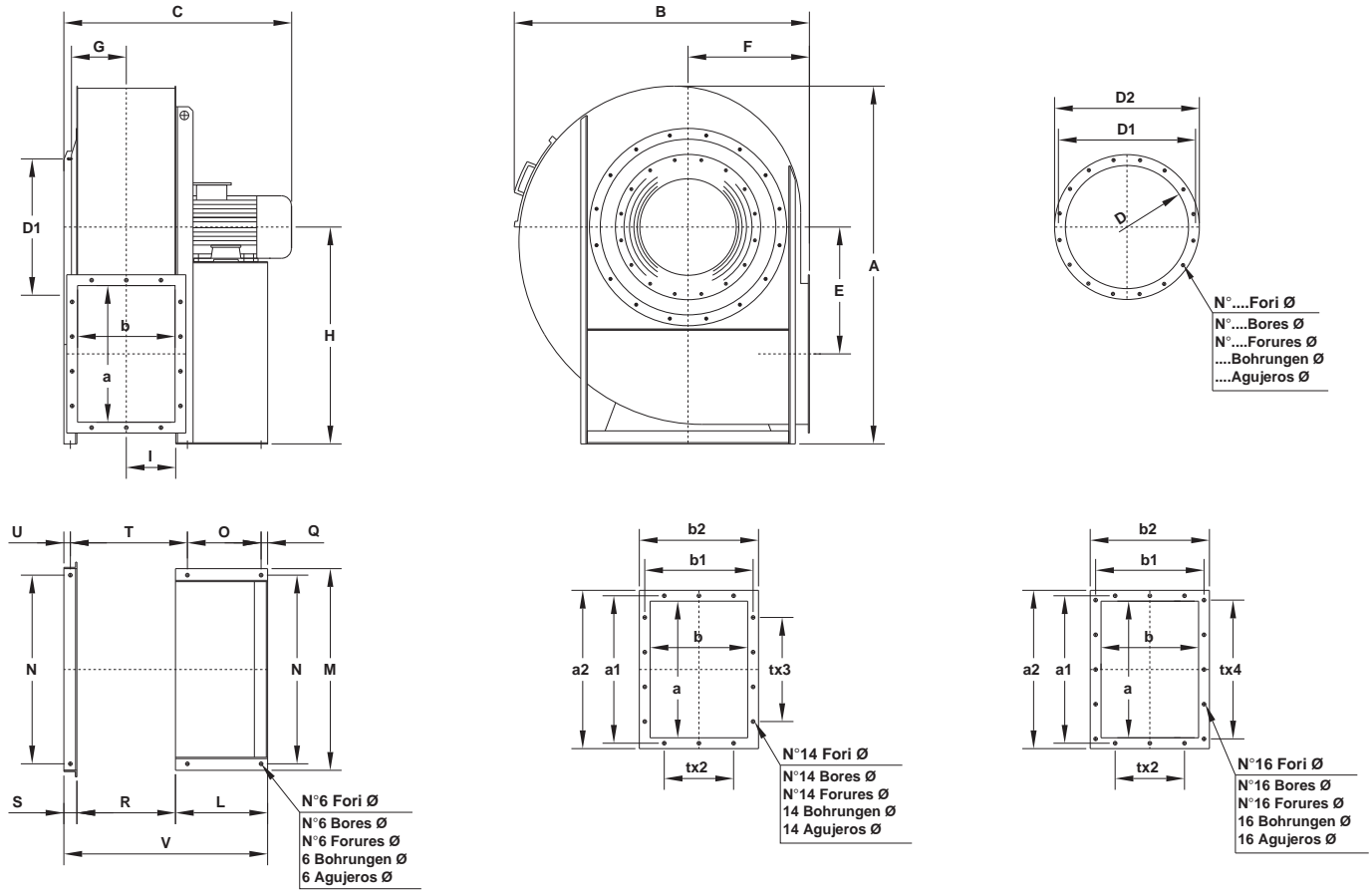
N.B.: Por razones de fabricación, los ventiladores de dimensiones 451÷501 siguen una orientación con ángulos de 30° en vez de 45°. En caso de que se necesiten 45°, se ruega especificarlo en el momento del pedido.

Tipo - Type - Typ - Tipo	Ventilatore Fan Motor Ventilator Ventilador	Ventilatore Fan Ventilator Ventilador										Basamento Base Chassis Socket Base							Flangia aspirante Inlet flange Bride a l'aspiration Flansch saugseitig Brida aspirante					Flangia premente Outlet flange Bride en refoulement Flansch druckseitig Brida impelente						Peso Weight Poids Gewicht Peso	PD ² GD ²			
		A	B	C	E	F	G	H	H ₁	H ₂	I	L	M	N	O	P	Q	ø	D	D ₁	D ₂	N°	ø	a	b	a ₁	b ₁	a ₂	b ₂			t	N°	ø
EU 221	63 A2	425	355	330	130	160	63	250	250	160	56	150	196	175	85	50	15	10	129	165	189	4	9,5	140	100	182	141	210	170	112	6	11,5	12	0,05
EU 251	71 A2	530	450	370	170	200	80	315	315	200	76	190	235	215	125	50	15	10	185	219	255	8	11,5	200	140	241	182	270	210	112	8	11,5	17	0,07
EU 281	71 B2	590	495	400	202	212	90	355	355	212	86	190	235	215	125	50	15	10	205	241	275	8	11,5	224	160	265	200	294	230	112	8	11,5	21	0,12
EU 312	80 A2	665	550	450	228	236	100	400	400	236	96	190	235	215	125	50	15	10	229	265	299	8	11,5	250	180	292	219	320	250	112	10	11,5	27	0,15
EU 311	80 B2	665	550	450	228	236	100	400	400	236	96	190	235	215	125	50	15	10	229	265	299	8	11,5	250	180	292	219	320	250	112	10	11,5	28	0,18
EU 352	90 S2	745	620	515	263	265	112	450	450	265	106	215	270	245	137	60	18	10	255	292	325	8	11,5	280	200	332	249	360	280	125	10	11,5	38	0,30
EU 351	90 L2	745	620	515	263	265	112	450	450	265	106	215	270	245	137	60	18	10	255	292	325	8	11,5	280	200	332	249	360	280	125	10	11,5	39	0,36
EU 402	100 LA2	830	695	610	292	300	125	500	500	300	120	260	332	300	200	35	25	12	286	332	366	8	11,5	315	224	366	273	395	304	125	10	11,5	49	0,5
EU 401	112 M2	830	695	610	292	300	125	500	500	300	120	260	332	300	200	35	25	12	286	332	366	8	11,5	315	224	366	273	395	304	125	10	11,5	51	0,7
EU 452	132 SA2	930	780	700	328	335	145	560	560	335	132	320	392	360	250	45	25	12	321	366	401	8	11,5	355	250	405	300	435	330	125	10	11,5	69	1,0
EU 451	132 SB2	930	780	700	328	335	145	560	560	335	132	320	392	360	250	45	25	12	321	366	401	8	11,5	355	250	405	300	435	330	125	10	11,5	72	1,1
EU 502	132 MB2	1040	850	730	365	355	160	630	630	355	148	320	392	360	250	45	25	12	361	405	441	8	11,5	400	280	448	332	480	360	125	14	11,5	93	1,5
EU 501	160 MR2	1040	850	865	365	355	160	630	630	355	148	425	440	400	340	55	30	14	361	405	441	8	11,5	400	280	448	332	480	360	125	14	11,5	105	1,6
EU 562	160 M2	1170	955	900	410	400	180	710	560	400	165	425	440	400	340	55	30	14	406	448	486	12	11,5	450	315	497	366	530	395	125	14	11,5	125	3,0
EU 561	160 L2	1170	955	900	410	400	180	710	560	400	165	425	440	400	340	55	30	14	406	448	486	12	11,5	450	315	497	366	530	395	125	14	11,5	129	3,6
EU 631	132 SA4	1315	1090	805	465	450	201	800	630	450	182	320	392	360	250	45	25	12	456	497	536	12	11,5	500	355	551	405	580	435	125	14	11,5	150	5,2

Tabella non impegnativa
The above data are unbinding
Tableau sans engagement
Maße unverbindlich
Los datos de la tabla no son vinculantes

Peso ventilatore in kg (senza motore)
Fan weight in kg (without motor)
Poids du ventilateur en kg (sans moteurs)
Ventilator Gewicht in kg (ohne Motor)
Peso del ventilador en kg (sin motor)

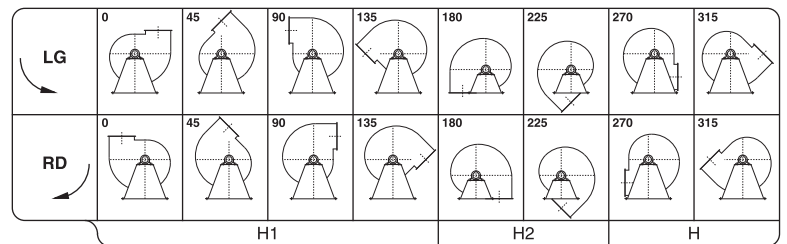
ES. 4



EU 712 ÷ 1121

Il ventilatore non è orientabile
 The fan is not revolvable
 Le ventilateur n'est pas orientable
 Ventilatorgehäuse ist nicht drehbar
 El ventilador no es orientable

Tabella orientamenti / Tableau d'orientation / Tabelle der Gehäusestellungen / Tabla de las orientaciones



Tipo - Type - Typ - Tipo	Motore Motor	Ventilatore Fan Ventilateur Ventilator Ventilador										Basamento Base Chassis Sockel Base										Flangia aspirante Inlet flange Bride a l'aspiration Flansch saugseitig Brida aspirante					Flangia premente Outlet flange Bride en refoulement Flansch druckseitig Brida impelente					Peso Weight Poids Gewicht Peso	PD ² GD ²					
Ventilatore Fan Ventilateur Ventilator Ventilador	Motor Motor	A	B	C	E	F	G	H	H ₁	H ₂	I	L	M	N	O	Q	R	S	T	U	V	ø	D	D ₁	D ₂	N°	ø	a	b	a ₁	b ₁	a ₂	b ₂	t	N°	ø	Kg	Kg m ²
EU 712	132 MA4	1490	1230	860	525	500	225	900	710	500	205	320	850	800	250	25	405	50	475	25	775	17	506	551	586	12	11,5	560	400	629	464	660	500	160	14	14	230	8,5
EU 802	160 M4	1650	1365	1055	585	560	250	1000	800	560	228	425	930	870	340	30	455	60	540	30	940	17	568	629	668	16	11,5	630	450	698	513	730	550	160	14	14	307	17
EU 801	160 L4	1650	1365	1055	585	560	250	1000	800	560	228	425	930	870	340	30	455	60	540	30	940	17	568	629	668	16	11,5	630	450	698	513	730	550	160	14	14	320	17
EU 902	180 L4	1770	1510	1180	630	630	280	1060	900	630	253	470	1030	970	370	35	506	60	601	30	1036	19	638	698	738	16	11,5	710	500	775	567	810	600	160	16	14	381	35
EU 901	200 L4	1770	1510	1180	630	630	280	1060	900	630	253	500	1030	970	385	40	506	60	611	30	1066	19	638	698	738	16	11,5	710	500	775	567	810	600	160	16	14	395	35
EU 1002	225 S4	1980	1700	1315	710	710	315	1180	1000	710	284	550	1130	1060	425	40	568	60	683	30	1178	21	718	775	818	16	11,5	800	560	871	639	920	680	200	14	14	550	53
EU 1001	225 M4	1980	1700	1315	710	710	315	1180	1000	710	284	550	1130	1060	425	40	568	60	683	30	1178	21	718	775	818	16	11,5	800	560	871	639	920	680	200	14	14	580	55
EU 1122	280 S4	2250	1900	1550	800	800	354	1320	1120	800	320	690	1270	1200	550	45	638	70	768	35	1398	21	808	861	908	16	14	900	630	968	708	1020	750	200	18	14	750	85
EU 1121	280 M4	2250	1900	1580	800	800	354	1320	1120	800	320	690	1270	1200	550	45	638	70	768	35	1398	21	808	861	908	16	14	900	630	968	708	1020	750	200	18	14	790	90

Tabella non impegnativa
 The above data are unbinding
 Tableau sans engagement
 Maße unverbindlich
 Los datos de la tabla no son vinculantes

Peso ventilatore in kg (senza motore)
 Fan weight in kg (without motor)
 Poids du ventilateur en kg (sans moteurs)
 Ventilator Gewicht in kg (ohne Motor)
 Peso del ventilador en kg (sin motor)