

RH

CODO VENTILADORES CABINAS PINTURA / MANUAL DAMPER / REGISTRE MANUEL DE REGULATION HERMETIQUE / MANUELLE LUFTKLAPPEN DER HERMETISCHEN REGULIERUNG



ES

CARACTERÍSTICAS GENERALES:
 Permite la regulación de caudal en conductos circulares.

EN

GENERAL FEATURES:
 Air-flow damper for circular ducts.

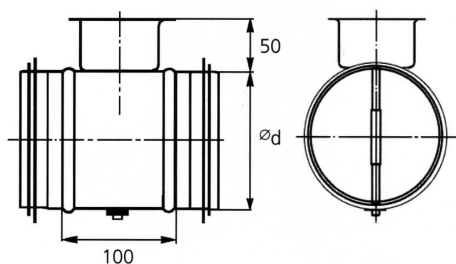
FR

CARACTERISTIQUES GÉNÉRALES:
 Permet la régulation de débit en gaines rondes.

DE

ALLGEMEINE MERKMALE:
 Ermöglicht die Regulierung der Durchflussmenge in runden Luftschächten.

DIMENSIONES / DIMENSIONS / ENCOMBREMENT / ABMESSUNGEN (mm)



Model	ØA
RH 100	100
RH 125	125
RH 160	160
RH 200	200
RH 250	250
RH 315	315
RH 355	355
RH 400	400
RH 450	450
RH 500	500
RH 560	560
RH 630	630

DESCRIPCIÓN / DESCRIPTION / DESCRIPTION / BESCHREIBUNG

Model	Aplicable
RH 100	Ø 100
RH 125	Ø 125
RH 160	Ø 160
RH 200	Ø 200
RH 250	Ø 250
RH 315	Ø 315
RH 355	Ø 355
RH 400	Ø 400
RH 450	Ø 450
RH 500	Ø 500
RH 560	Ø 560
RH 630	Ø 630