

### IMPIEGO:

Per aspirazione di aria molto polverosa con materiali di vario genere in sospensione. La principale caratteristica di questa serie è quella di associare l'alto rendimento (derivante dall'impiego di una girante a pale rovescie, profilo speciale) con l'aspirazione di fluidi polverosi o contenenti materiali granulati. Questi ventilatori sono inoltre caratterizzati da una curva della potenza assorbita molto piatta, tale da non sovraccaricare il motore nemmeno funzionando a bocche libere. Si installano nelle falegnamerie per il trasporto di segature e trucioli di legno, **con esclusione di materiali filamentosi**, nelle industrie meccaniche per l'aspirazione di sbavature e smerigliature metalliche, nei trasporti pneumatici delle cementerie, ceramiche mulini, mangimifici, concerie, fonderie, nelle industrie tessili, chimiche, ed in generale in tutte quelle applicazioni dove necessita il trasporto di aria nociva con bassa e media pressione. La temperatura del fluido aspirato non deve superare gli 80°C. Per temperature superiori è necessario apportare alcune modifiche di adeguamento alla costruzione del ventilatore.

### USE:

For sucking in very dusty air containing various types of materials in suspension. The main feature of these types of fans is the association of high output (deriving from the use of a rotor with reversed blades, special profile), with the suction of dusty fluids or those containing granular materials. Besides these fans are characterized by a very flat curve of the absorbed power, in order not to overload the motor neither when working with open inlets. They are assembled in joineries for transporting saw dust and wooden shavings, **excluding filamentous material**, in mechanical industries for sucking in metal chips, in pneumatic transport of the cement factories, ceramic factories, mills, fodder factories, tanneries, foundries, in textil and chemical industries and in general in all those applications where it is necessary to transport harmful air with low and medium pressure. The temperature of the fluid sucked in must not exceed 80°C. For higher temperatures it is necessary to make some changes on the construction of the fan.

### EMPLOI:

Pour l'aspiration de l'air très poussiéreux avec différents matériaux en suspension. La principale caractéristique de cette série est d'associer le haut rendement (dérivant de l'emploi d'une couronne à palettes renversées, profil spécial) avec l'aspiration des fluides poussiéreux ou contenant matériels granulaires. Ces ventilateurs sont en outre caractérisés d'une courbe de puissance absorbée très plate, afin de ne pas surcharger le moteur même fonctionnant avec les bouches libres. Ils s'installent dans les menuiseries pour le transport de la sciure et des copeaux en bois, **avec exclusion de matériels filamenteux**, dans les industries mécaniques pour l'aspiration d'ébavurages et polissage métalliques, dans les transports pneumatiques, des cimenterie, céramiques, moulins, fabriques agro-alimentaires, tanneries, fonderies, industries textiles, chimiques, et en général en toutes les applications où l'on demande le transport de l'air nuisible avec basse et moyenne pression. La température du fluide aspiré ne doit pas être supérieur à 80°C. Pour températures plus élevées, il faut apporter des modifications à la construction du ventilateur.

### ANWENDUNGSBEREICH:

Geeignet zur Absaugung von sehr staubiger, mit verschiedensten Materialien belasteter Luft. Ausgenommen fadenartiges Material. Das Hauptmerkmal dieser Serie ist der hohe Wirkungsgrad (rückwärts gekrümmte Schaufeln mit Spezialprofil) verbunden mit der Förderung von Staub und granulartigen Materialien und eine flache Kennlinie der Leistungsaufnahme, welche eine Überlastung des E-Motors verhindert. Die Verwendungsmöglichkeiten dieser Ventilatoren sind vielfältig so z.B.: in Tischlereien zur Holzmehl- und Späneabsaugung, in der metallverarbeitenden Industrie (Absaugung von Metallspänen), für pneumatische Förderanlagen in Zement- und Keramikfabriken, Mühlen, Futterfabriken, Gerbereien, Giessereien, Chemie und Textilindustrie und in allen Industriebetrieben wo staubige Luft abgesaugt werden muss. Die maximale Temperatur des Mediums darf 80°C nicht übersteigen. Bei höheren Temperaturen muss der Ventilator entsprechend umgebaut werden.

### USO:

Para aspirar aire muy polvoriento, con diferentes tipos de materiales en suspensión. La característica principal de esta serie es la asociación del elevado rendimiento (derivado del empleo de una rueda de paletas invertidas, perfil especial) con la aspiración de fluidos polvorientos, o que contienen materiales granulares. Dichos ventiladores también se caracterizan por una curva de potencia absorbida muy plana, para no sobrecargar el motor, ni siquiera cuando funciona sin resistencia. Se instalan en las carpinterías para el transporte de aserrín y virutas de madera, **excluidos los materiales filamentosos**; en las industrias mecánicas para aspirar residuos de rebabas y esmerilado metálicos, en los transportes neumáticos de las fábricas de cemento, cerámicas, molinos, fábricas de piensos, curtidurías, fundiciones, industrias textiles, químicas y, en general, en todas las aplicaciones donde se requiere el transporte de aire nocivo, con baja o media presión. La temperatura del fluido aspirado no tiene que superar 80°C. En caso de temperaturas superiores, hay que efectuar algunas modificaciones en la construcción del ventilador.

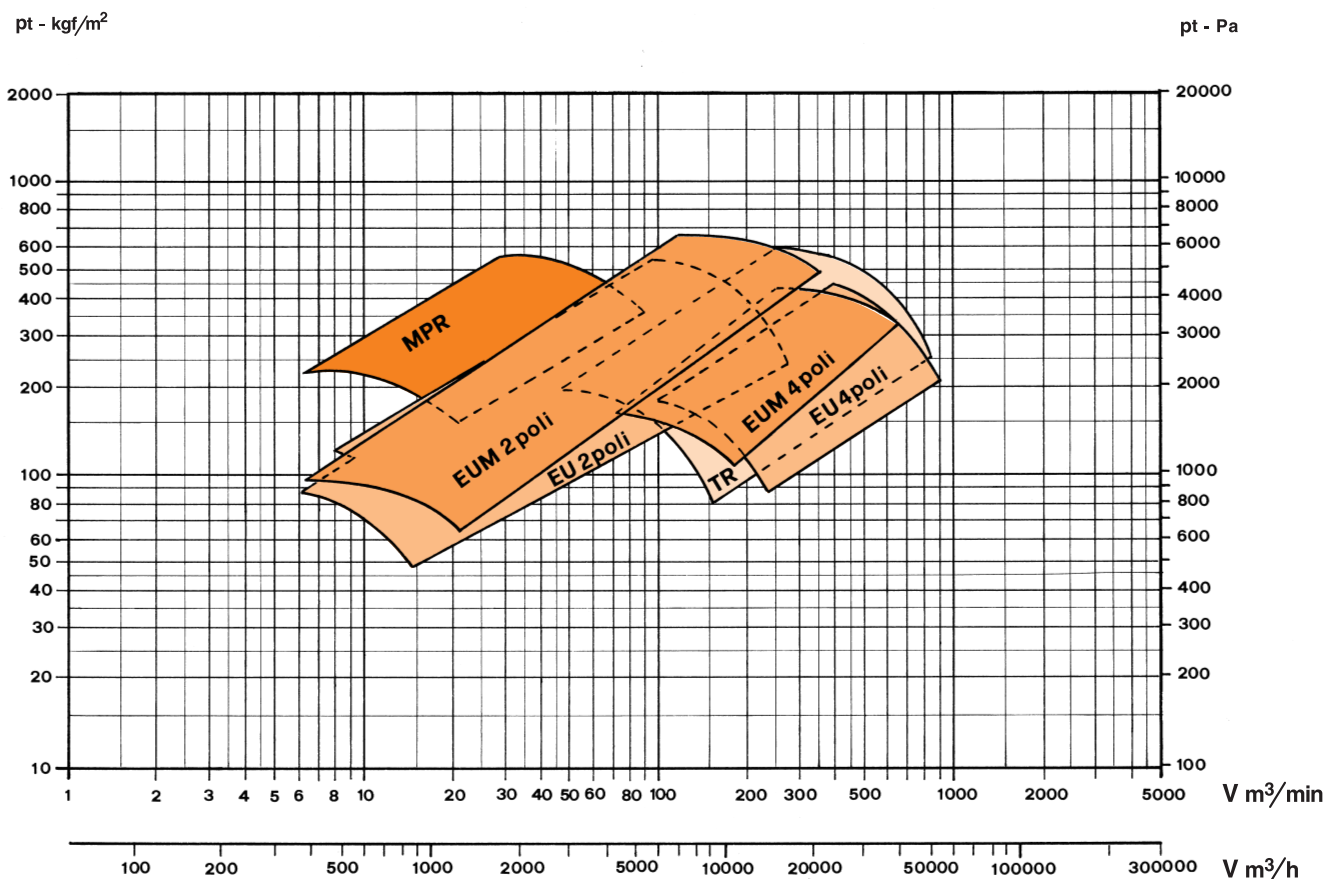
### Campo di funzionamento 2 - 4 - Poli

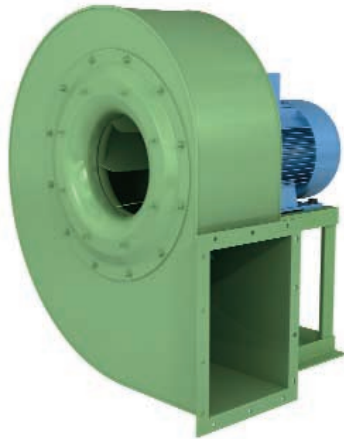
### Operating range 2 - 4 - Poles

### Champe de Fonctionnement 2 - 4 - Poles

### Leistungsbereich 2 - 4 - Polig

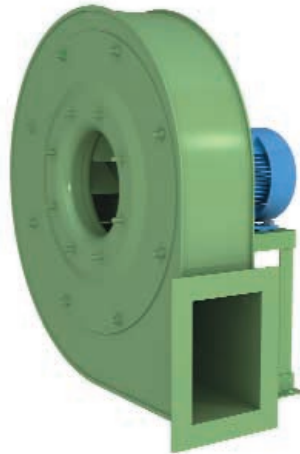
### Funcionamiento 2 - 4 - Polos





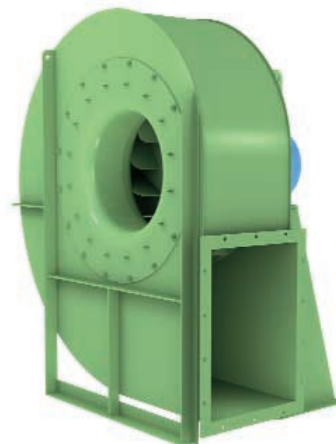
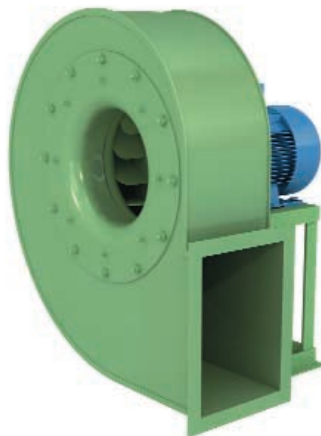
# EU

|         |         |
|---------|---------|
| 2 Poli  | 4 Poli  |
| 2 Poles | 4 Poles |
| 2 Polig | 4 Polig |
| 2 Polos | 4 Polos |



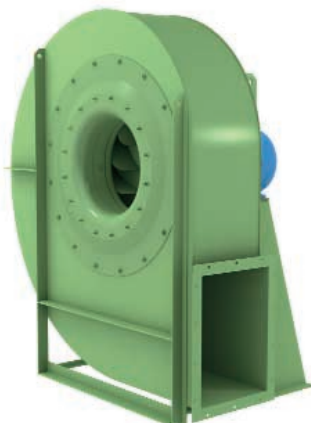
# MPR

2 Poli  
2 Poles  
2 Polig  
2 Polos



# EUM

|         |         |
|---------|---------|
| 2 Poli  | 4 Poli  |
| 2 Poles | 4 Poles |
| 2 Polig | 4 Polig |
| 2 Polos | 4 Polos |



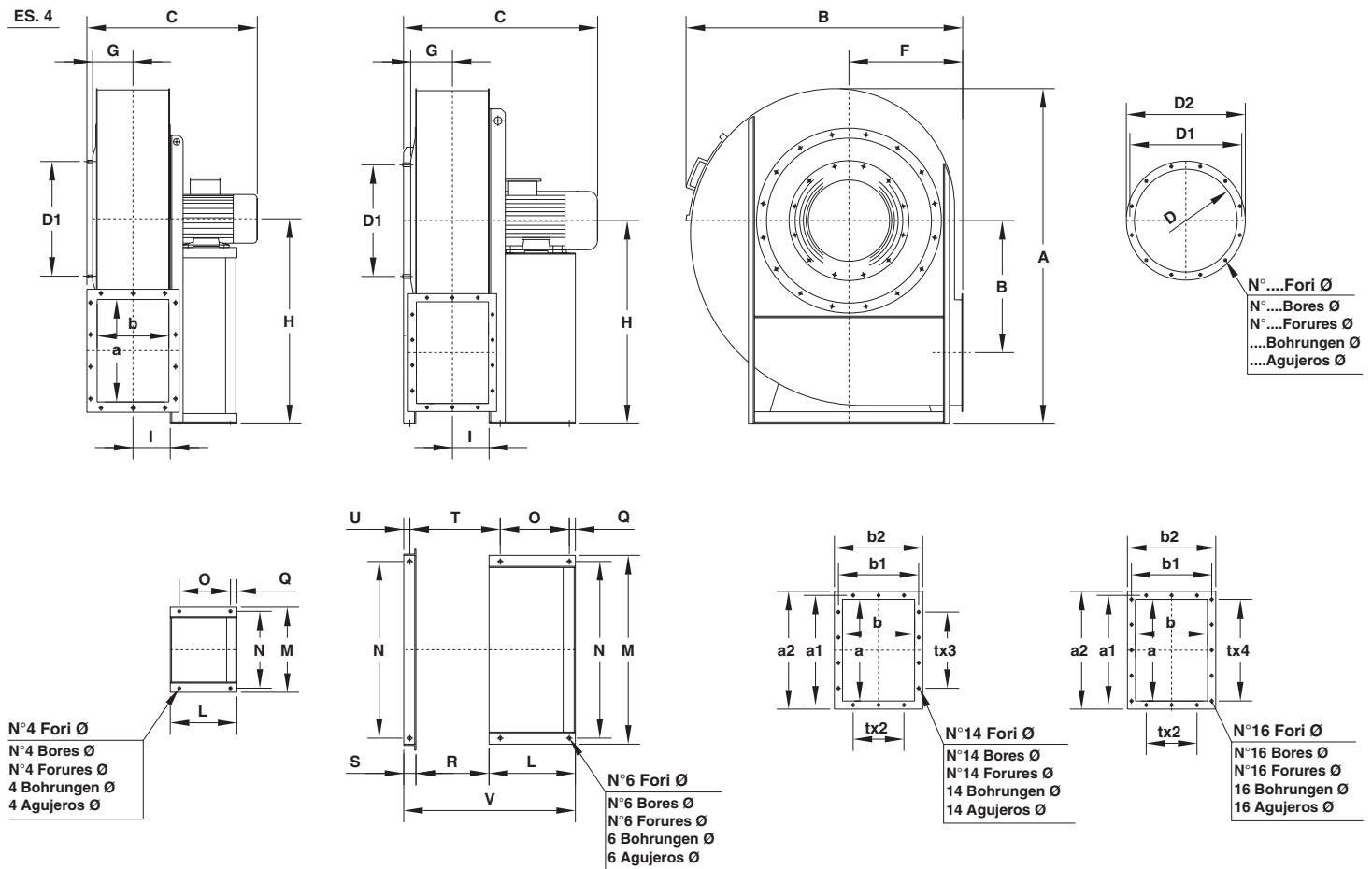
# TR

4 Poli  
4 Poles  
4 Polig  
4 Polos





### 4 Poli - poles - poles - polig- polos

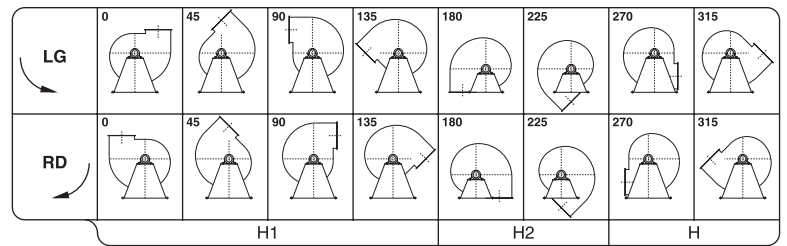


TR 631

DA TR 711 A 1121

**Il ventilatore non è orientabile**  
**The fan is not revolvable**  
**Le ventilateur n'est pas orientable**  
**Ventilatorgehäuse ist nicht drehbar**  
**El ventilador no es orientable**

Tabella orientamenti / Tableau d'orientation / Tabelle der Gehäusestellungen / Tabla de las orientaciones



| Tipo - Type - Typ - Tipo | Ventilatore<br>Fan<br>Ventilateur<br>Ventilator<br>Ventilador | Motore<br>Motor<br>Moteur<br>Motor<br>Motor | Ventilatore<br>Fan<br>Ventilateur<br>Ventilator<br>Ventilador |      |     |     |     |      |      |                |                |     |      |      |     |    |     |    |     | Basamento<br>Base<br>Chassis<br>Socket<br>Base |      |    |     |     |                |                |      |     |     | Flangia aspirante<br>Inlet flange<br>Bride a l'aspiration<br>Flansch saugseitig<br>Brida aspirante |                |                |                |                | Flangia premente<br>Outlet flange<br>Bride en refoulement<br>Flansch druckseitig<br>Brida impelente |      |     |      |                   |  |  | Peso<br>Weight<br>Poids<br>Gewicht<br>Peso | PD <sup>2</sup><br>GD <sup>2</sup> |
|--------------------------|---|---|---|------|-----|-----|-----|------|------|----------------|----------------|-----|------|------|-----|----|-----|----|-----|--|------|----|-----|-----|----------------|----------------|------|-----|-----|--|----------------|----------------|----------------|----------------|---|------|-----|------|-------------------|--|--|--|------------------------------------|
|                          |   |   | A   | B    | C   | E   | F   | G    | H    | H <sub>1</sub> | H <sub>2</sub> | I   | L    | M    | N   | O  | Q   | R  | S   | T  | U    | V  | ø   | D   | D <sub>1</sub> | D <sub>2</sub> | N°   | ø   | a   | b  | a <sub>1</sub> | b <sub>1</sub> | a <sub>2</sub> | b <sub>2</sub> | t   | N°   | ø   | Kg   | Kg m <sup>2</sup> |  |  |  |                                    |
| TR 631                   | 112 M4  | 1310  | 1085  | 670  | 515 | 450 | 160 | 800  | 630  | 450            | 146            | 260 | 332  | 300  | 200 | 25 |     |    |     |  |      | 12 | 406 | 448 | 486            | 12             | 11,5 | 400 | 280 | 448  | 332            | 480            | 360            | 125            | 14  | 11,5 | 119 | 5,5  |                   |  |  |  |                                    |
| TR 711                   | 132 SA4   | 1480  | 1220  | 775  | 580 | 500 | 180 | 900  | 710  | 500            | 160            | 320 | 850  | 800  | 250 | 25 | 320 | 50 | 390 | 25   | 690  | 17 | 456 | 497 | 536            | 12             | 11,5 | 450 | 315 | 497  | 366            | 530            | 395            | 125            | 14  | 11,5 | 268 | 10,5 |                   |  |  |  |                                    |
| TR 802                   | 132 MA4   | 1650  | 1360  | 825  | 650 | 560 | 206 | 1000 | 800  | 560            | 180            | 320 | 930  | 870  | 250 | 25 | 360 | 60 | 435 | 30   | 740  | 17 | 506 | 551 | 586            | 12             | 11,5 | 500 | 355 | 551  | 405            | 580            | 435            | 125            | 14  | 11,5 | 303 | 17   |                   |  |  |  |                                    |
| TR 801                   | 160 M4  | 1650  | 1360  | 960  | 650 | 560 | 206 | 1000 | 800  | 560            | 180            | 425 | 930  | 870  | 340 | 30 | 360 | 60 | 445 | 30   | 845  | 17 | 506 | 551 | 586            | 12             | 11,5 | 500 | 355 | 551  | 405            | 580            | 435            | 125            | 14  | 11,5 | 313 | 18   |                   |  |  |  |                                    |
| TR 902                   | 160 L4  | 1775  | 1510  | 1000 | 705 | 630 | 225 | 1060 | 900  | 630            | 203            | 425 | 1030 | 970  | 340 | 30 | 406 | 60 | 491 | 30   | 891  | 19 | 568 | 629 | 668            | 16             | 11,5 | 560 | 400 | 629  | 464            | 660            | 500            | 160            | 14  | 14   | 380 | 30   |                   |  |  |  |                                    |
| TR 901                   | 180 L4  | 1775  | 1510  | 1070 | 705 | 630 | 225 | 1060 | 900  | 630            | 203            | 470 | 1030 | 970  | 370 | 35 | 406 | 60 | 501 | 30   | 936  | 19 | 568 | 629 | 668            | 16             | 11,5 | 560 | 400 | 629  | 464            | 660            | 500            | 160            | 14  | 14   | 397 | 33   |                   |  |  |  |                                    |
| TR 1002                  | 200 L4  | 1980  | 1700  | 1145 | 795 | 710 | 254 | 1180 | 1000 | 710            | 228            | 500 | 1130 | 1060 | 385 | 40 | 458 | 60 | 563 | 30   | 1018 | 21 | 638 | 698 | 738            | 16             | 11,5 | 630 | 450 | 698  | 513            | 730            | 550            | 160            | 14  | 14   | 562 | 46   |                   |  |  |  |                                    |
| TR 1001                  | 225 S4  | 1980  | 1700  | 1220 | 795 | 710 | 254 | 1180 | 1000 | 710            | 228            | 550 | 1130 | 1060 | 425 | 40 | 458 | 60 | 563 | 30   | 1068 | 21 | 638 | 698 | 738            | 16             | 11,5 | 630 | 450 | 698  | 513            | 730            | 550            | 160            | 14  | 14   | 585 | 51   |                   |  |  |  |                                    |
| TR 1122                  | 225 M4  | 2220  | 1915  | 1280 | 895 | 800 | 284 | 1320 | 1120 | 800            | 254            | 550 | 1270 | 1200 | 425 | 40 | 508 | 80 | 633 | 40   | 1138 | 24 | 718 | 775 | 818            | 16             | 11,5 | 710 | 500 | 775  | 567            | 810            | 600            | 160            | 16  | 14   | 815 | 65   |                   |  |  |  |                                    |
| TR 1121                  | 250 M4  | 2220  | 1915  | 1280 | 895 | 800 | 284 | 1320 | 1120 | 800            | 254            | 600 | 1270 | 1200 | 460 | 45 | 508 | 80 | 643 | 40   | 1188 | 24 | 718 | 775 | 818            | 16             | 11,5 | 710 | 500 | 775  | 567            | 810            | 600            | 160            | 16  | 14   | 856 | 70   |                   |  |  |  |                                    |

Tabella non impegnativa  
 The above data are unbinding  
 Tableau sans engagement  
 Maße unverbindlich  
 Los datos de la tabla no son vinculantes

Peso ventilatore in kg (senza motore)  
 Fan weight in kg (without motor)  
 Poids du ventilateur en kg (sans moteurs)  
 Ventilator Gewicht in kg (ohne Motor)  
 Peso del ventilador en kg (sin motor)

